



UCAD/ESP

## Licence Génie Electrique option Distribution Electrique et Automatismes (LGE – DEA)



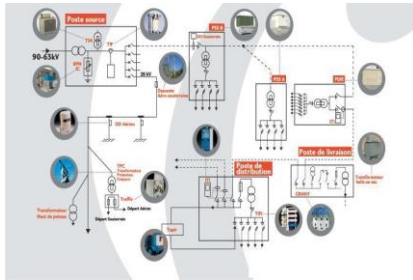
Génie  
Electrique

### Objectifs :

Préparer les étudiants en trois ans de formation (ou un an pour les titulaires d'un DUT ou d'un BTS en Génie Electrique), aux fonctions d'assistant ingénieur, assistant chef de projet, par un renforcement des connaissances dans :

- la distribution électrique
- les méthodes et outils des automatismes et systèmes.

En plus d'une formation générale en Génie Electrique, cette licence permet d'acquérir une bonne connaissance de l'entreprise afin d'être compétitif sur le marché de l'emploi.



### Compétences Professionnelles visées

Les savoirs faire et compétences technologiques d'un diplômé de la licence LP-DEA lui permettent de:

- connaître les bases pour organiser et conduire avec succès un projet.
- être capable de résoudre les problèmes liés à l'approvisionnement en énergie électrique des entreprises et installations industrielles.
- être capable d'assurer la sécurité de l'approvisionnement d'énergie électrique.
- être capable de choisir, d'installer, de configurer et d'utiliser un ou plusieurs réseaux de terrain industriels.
- savoir passer du cahier des charges à la mise en œuvre d'un système automatisé industriel.
- savoir installer, et configurer un système de supervision industrielle

### Déroulement de la formation

Formation générale en génie Electrique dans les deux premières années pour un volume de 600 heures par semestre, composées d'enseignements théoriques, de travaux dirigés, de travaux pratiques et de projets. La troisième année est une année de spécialisation couronnée par un stage de deux mois en entreprise.

### Principaux enseignements

#### Unité d'Enseignement Formation Scientifique et Humaine

- Culture-Communication
- Communication en anglais général et professionnel
- Mathématiques
- Physique

#### Unité d'Enseignement Installations électriques et gestion de l'énergie

- Distribution électrique
- Qualité de l'énergie, mesure
- Conversion de l'énergie
- Gestion de l'énergie

#### Unité d'Enseignement Automatismes et systèmes

- Automatismes (Automates Programmables Industriels)
- Réseaux Locaux Industriels, Supervision
- Asservissements, Régulation

#### Etude et réalisation, Projets Professionnels et Stage

### Débouchés

Grâce à l'éventail de compétences acquis par la formation pluridisciplinaire qui leur est délivrée, les titulaires de la Licence GE option DE&A peuvent exercer une gamme très large et très diversifiée d'activités qui couvrent de façon non exhaustive :

- Assistant d'ingénieur,
- Assistant chef de projet dans toutes les branches professionnelles du secteur de la distribution électrique et des automatismes industriels.
- Poursuite d'études: Masters.

## Admission

- **première année** : Bacheliers des séries S1, S2, S3 ou T2.
- **troisième année** : Titulaires d'un DUT, d'un BTS de génie électrique ou tout diplôme admis en équivalence et pour les primo entrants déposer un dossier de demande d'équivalence à <https://equivalence.ucad.sn>
- **Coût de la formation et modalité d'inscription** :
- Sénégalais, ressortissants CEDEAO et pays partenaires
- Coût annuel pour les **cours du jour** : 1.260.000 FCFA (220.000 FCFA à l'inscription ESP et 8 échéances de 130.000 FCFA à payer au plus tard le 05 de chaque mois).
- Ressortissants d'autres pays non signataires d'accords de partenariat avec le Sénégal
- Coût annuel pour les **cours du jour (L3)** : 1.300.000 FCFA (260.000 FCFA à l'inscription ESP et 8 échéances de 130.000 FCFA à payer au plus tard le 05 de chaque mois).
- Coût annuel pour les **cours du soir** : 1.360.000 FCFA (240.000 FCFA à l'inscription ESP et 8 échéances de 140.000 FCFA à payer au plus tard le 05 de chaque mois).
- Ressortissants d'autres pays non signataires d'accords de partenariat avec le Sénégal
- Coût annuel pour les **cours du soir (L3)** : 1.400.000 FCFA (280.000 FCFA à l'inscription ESP et 8 échéances de 140.000 FCFA à payer au plus tard le 05 de chaque mois).
- 
- **NB : Retard de paiement**
- *Pour des retards de paiement, l'étudiant ne sera pas accepté en classe et surtout pour les évaluations*
- **NB : Equivalence de diplôme**
- *Pour les primo entrants) à l'UCAD (1<sup>ère</sup> inscription pour l'accès en L3 (ou L2), vérifier l'équivalence du diplôme et faire une demande d'équivalence si nécessaire <https://equivalence.ucad.sn>:*

Date limite de dépôt des dossiers : 12/10/2022(L1 et L3)

Test d'entrée en première année : 15/10/2022

Début des cours : 03/11/2022

Dossier de candidature :

- Fiche de candidature
- Photocopie légalisée de l'attestation du Bac
- Photocopie légalisée du relevé de notes du Bac
- Photocopie légalisée de la carte nationale d'identité
- Bulletins de notes des deux semestres des classes de Seconde, Première et Terminale (pour une inscription en première année)
- Relevés de notes 1<sup>ère</sup> et 2<sup>ème</sup> années (pour une inscription en troisième année)
- Frais de dossier : 10.000 francs cours du jour (L1) et 15 000 F (L3)

## Contact :

Département Génie Electrique – Ecole Supérieure Polytechnique – Université Cheikh Anta Diop de Dakar

Tel : +221 33 825 47 23

Email : [genie.electrique@esp.sn](mailto:genie.electrique@esp.sn)

Site web : [www.esp.sn](http://www.esp.sn)